



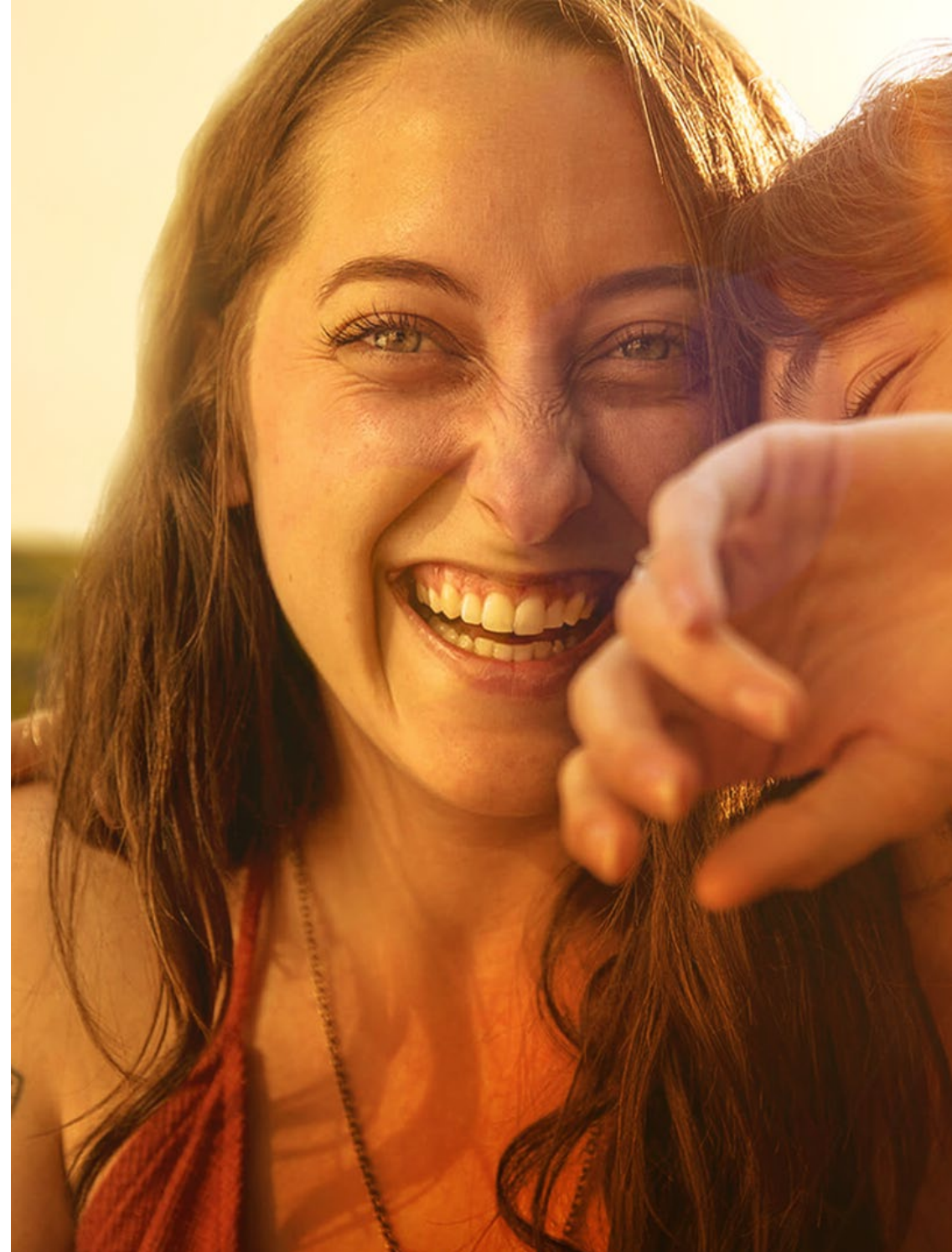
Deutschland-Monitor Lebensfreude

Deutschland- Monitor Lebensfreude

So lebensfroh sind die Deutschen

Fast die Hälfte der Menschen in Deutschland empfindet derzeit viel oder sehr viel Lebensfreude.¹ Das ist angesichts der vielen Krisen eine gute Nachricht. Zu diesem Ergebnis kommt eine repräsentative Umfrage im Auftrag des rheinland-pfälzischen Ministeriums für Wirtschaft, Verkehr, Landwirtschaft und Weinbau (MWVLW).

Lebensfreude bedeutet für viele, eine positive Lebenseinstellung zu haben und Freude an alltäglichen Dingen zu empfinden. Im Mittelpunkt steht das individuelle, langfristige Glücksempfinden in Bezug auf das eigene Leben. Wer Lebensfreude empfindet, geht glücklich, positiv und zufrieden durch die Welt. Positive Emotionen öffnen das Bewusstsein und ermutigen zu innovativen Ideen und erforschenden Handlungen.² Der vermeintlich „weiche“ Faktor Lebensfreude ist daher von hoher Relevanz, wenn es um die Frage geht, welche Faktoren einen Ort zum Leben und Arbeiten attraktiv machen.

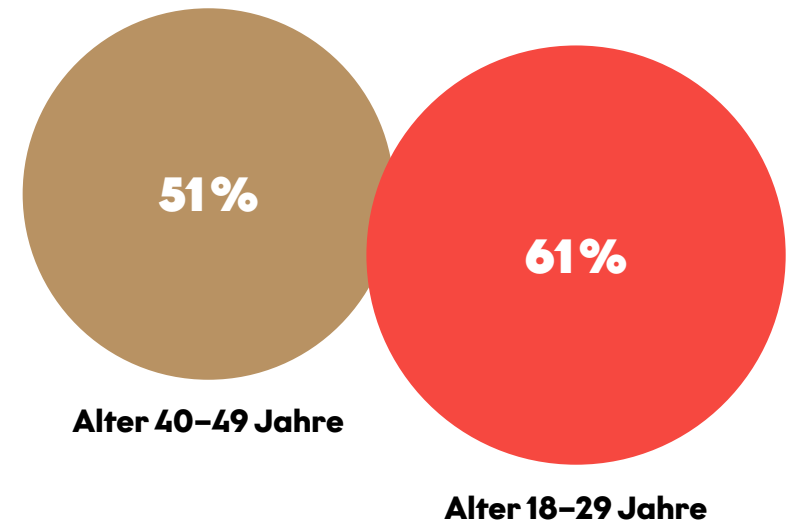




**Trotz aller Krisen:
Aktuell empfindet fast die
Hälfte der Deutschen viel
Lebensfreude (44%).**

Aktuelles Empfinden von Lebensfreude¹, Antwort für „sehr viel“ und „viel“

56% der Bevölkerung sind von den aktuellen Krisen allerdings stark **in der Lebensfreude beeinflusst**. Besonders junge Menschen fühlen sich von Krieg und Klimawandel in ihrer Lebensfreude beeinträchtigt:¹



Was bereitet den Deutschen Lebensfreude? Und wie beeinflussen der eigene Beruf und die Wahl des Lebensmittelpunktes die eigene Freude an Leben und Job? Um das herauszufinden, hat das **Ministerium für Wirtschaft, Verkehr, Landwirtschaft und Weinbau Rheinland-Pfalz** den ersten **„Deutschland-Monitor Lebensfreude“** in Auftrag gegeben. In Zusammenarbeit mit dem Meinungsforschungsinstitut Civey wurden dafür 5.000 Personen in der Gesamtbevölkerung¹ und 10.000 Erwerbstätige³ befragt.



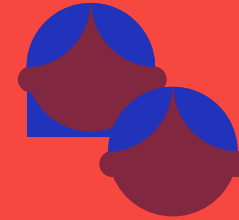
Das fördert Lebensfreude.

Aspekte, die Lebensfreude im Privatleben am stärksten steigern¹, Mehrfachnennung möglich

Als Schlüssel für Lebensfreude gelten neben der eigenen inneren Einstellung eine Vielzahl anderer Faktoren:



38 %
Zeit in der Natur



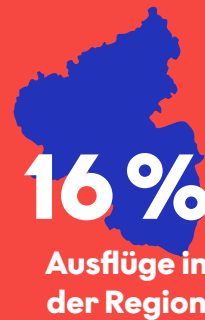
63 %
Schöne Momente mit Freund*innen und Familie steigern die Lebensfreude am stärksten.



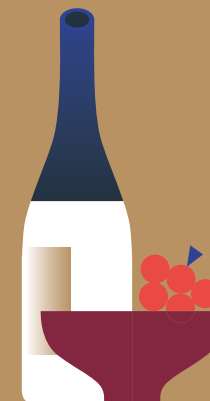
15 %
Kultur
(z. B. Konzerte)



41 %
Zeit für sich selbst



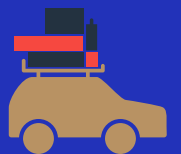
16 %
Ausflüge in der Region



43 %
Gutes Essen und Trinken



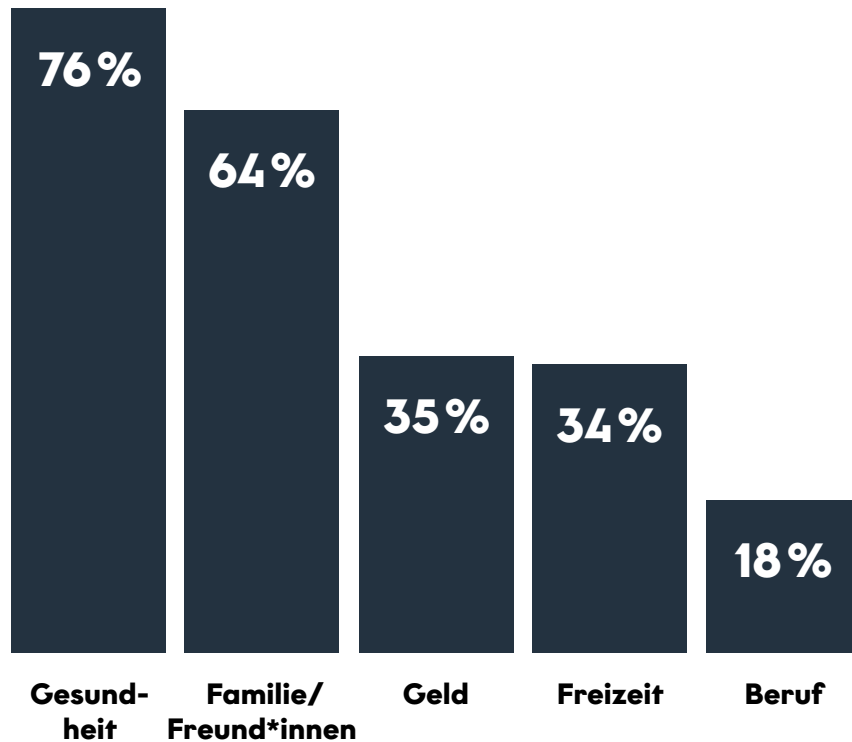
13 %
Sport



34 %
Urlaubsreisen

Gesundheit beeinflusst die allgemeine Lebensfreude der Deutschen am stärksten:

Aspekte, die Lebensfreude am stärksten beeinflussen¹, Mehrfachnennung möglich

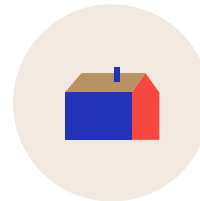


Auch wenn der Beruf an fünfter Stelle steht, gilt grundsätzlich: **Die Deutschen arbeiten gerne. Rund 64 % der Befragten bereitet ihre Arbeit viel Freude.**³

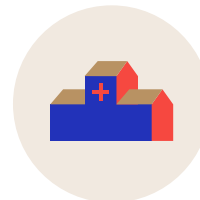
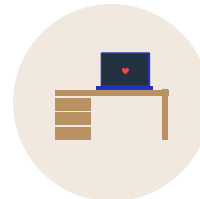
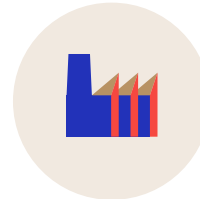


Freude im beruflichen Umfeld:

Arbeitsort und -umfeld sind ausschlaggebend für die Lebensqualität und -freude.



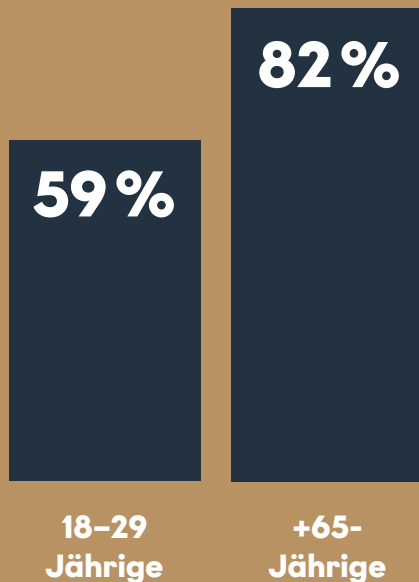
Für viele Menschen hat der Wohn- und Arbeitsort einen entscheidenden Einfluss auf die Lebensqualität: Bei **69 % der Bevölkerung** beeinflusst der Wohnort die persönliche Lebensfreude stark.¹ **80 %** der Erwerbstätigen ist es **wichtig**, auch an einem Ort zu arbeiten, der eine **hohe Lebensqualität** bietet.³



Ebenso viele (**80 %**) schätzen den Einfluss des Arbeitsumfeldes auf die Lebensfreude als hoch ein. Mit **83 %** geben das vor allem Erwerbstätige aus dem **Gesundheitswesen** an.³

„Erst die Arbeit, dann das Vergnügen.“

Einen deutlichen Unterschied gibt es zwischen den Generationen, was die Gewichtung von Arbeit und Privatleben angeht: Während 4 von 5 der über 65-Jährigen der Aussage „Erst die Arbeit, dann das Vergnügen“ zustimmen (82 %), stehen nur 59 % der 18–29-Jährigen hinter dieser Aussage.¹



Freude macht produktiv.

Positive Emotionen und Lebensfreude sind wichtig für einen zukunftsorientierten und modernen Wirtschaftstandort. Sie begünstigen die Produktivität und die Innovationskraft von Menschen, da das „positive Gehirn“ um 31 % produktiver ist als im negativen oder gestressten Zustand.⁴



der Erwerbstätigen sagen, dass sie produktiver arbeiten, wenn sie Freude an der Tätigkeit haben.

Der aktuelle Beruf bereitet mehr als der Hälfte der Erwerbstätigen viel Freude (64%).

Überdurchschnittlich viel Freude bereitet der aktuelle Beruf Erwerbstätigen in den folgenden Branchen:

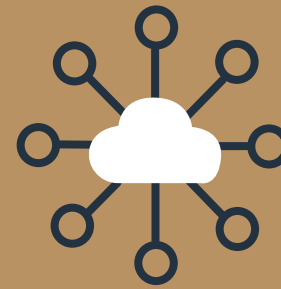
Skala 0–10, Antwort für 7–10;
Auswertung nach Branchen³

IT	75%
Umweltwirtschaft	70%
Chemisch-pharmazeutische Industrie	68%

Das macht Erwerbstätigen in Deutschland am meisten Freude im Beruf:

Mehrfachnennung möglich³

Jeder und jedem Berufstätigen bereiten andere Aufgaben Freude. Erwerbstätige in Deutschland empfinden mehr Freude am Lösen komplexer Probleme oder in der Zusammenarbeit mit Kolleg*innen als an kreativen Aufgaben oder handwerklichen Tätigkeiten:



14%

Arbeit mit neuen Technologien



34%

Ziele erreichen

10%

Handwerkliche und/oder manuelle Arbeiten

4%

Arbeiten unter (Zeit-)Druck

42%

Komplexe Probleme lösen



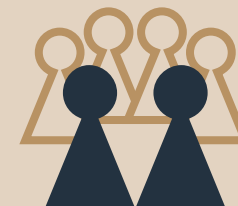
36%

Anerkennung erhalten



41%

Zusammenarbeit mit Kolleg*innen



Weltoffener, als man denkt:

57%

haben Freude in der Zusammenarbeit mit Kolleg*innen aus anderen Ländern und Kulturkreisen.

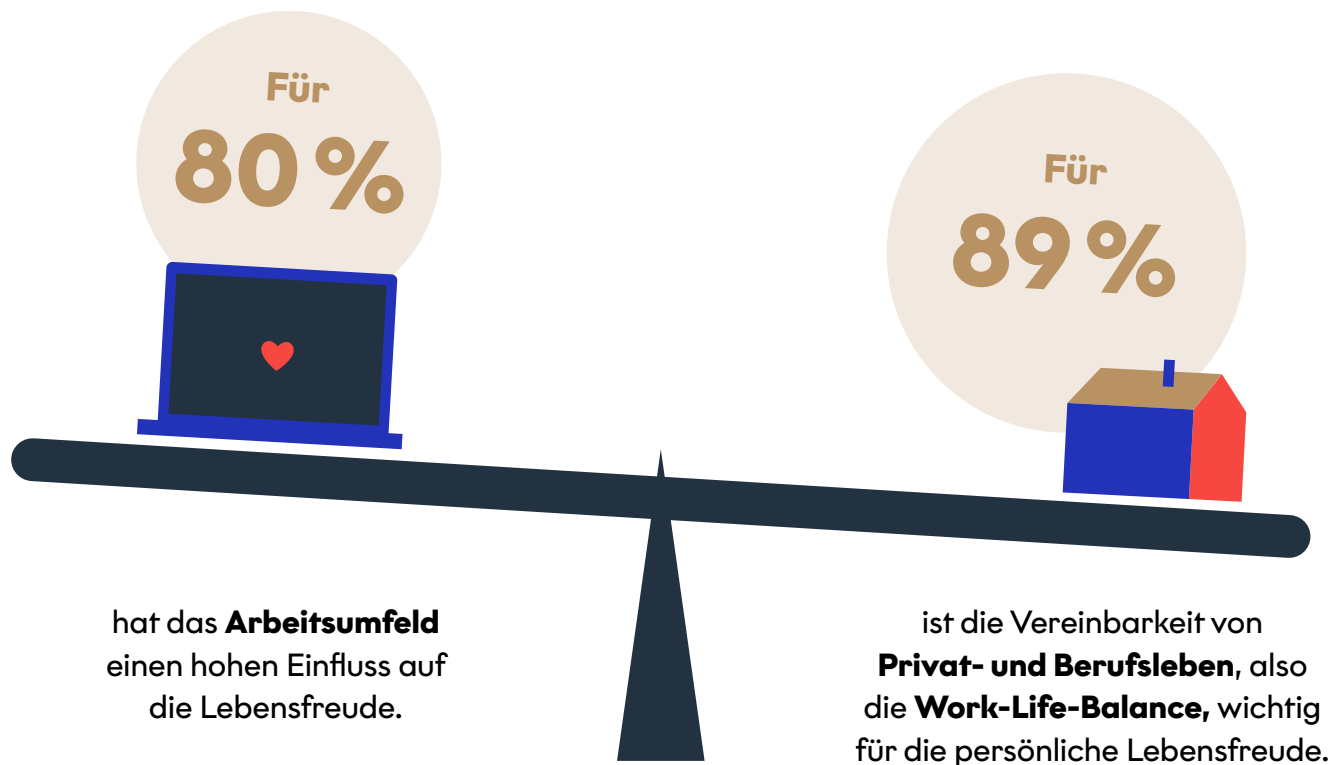


27%

Kreative Aufgaben

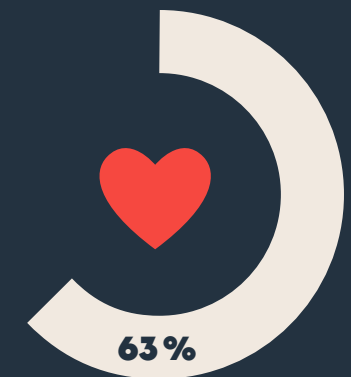
Job und Arbeitsbedingungen haben einen hohen Einfluss auf die Lebensfreude.

Einfluss Arbeitsumfeld auf Lebensfreude³, Antwort für „sehr hoch“ und „eher hoch“;
Wichtigkeit der Vereinbarkeit von Privat- und Berufsleben für Lebensfreude³,
Antwort für „sehr wichtig“ und „eher wichtig“



Bei der Schaffung einer ausgewogenen Work-Life-Balance sieht die Hälfte der Befragten (49%) vor allem den Arbeitgebenden in der Pflicht.

Bei all dem gilt aber: Wenn es darum geht, was am Arbeitsplatz selbst Priorität hat, ist **Wertschätzung** und **Anerkennung** klar an der Spitze. Für 63% der Menschen ist das sogar noch wichtiger als das Gehalt.³



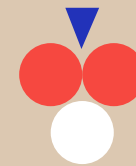


**Die Menschen
in Rheinland-
Pfalz wissen
das Leben zu
genießen.**

In **Rheinland-Pfalz** trifft man auf einen geselligen, genussvollen Menschenschlag: **Fast jeder und jede zweite** Befragte aus Rheinland-Pfalz (49 %) **sagt, die Menschen in der Region wissen das Leben zu genießen** – das sagen im Bundesdurchschnitt nur 37 %.¹



49%



2 von 3

Menschen in Rheinland-Pfalz empfehlen anderen, in ihrer Region zu leben (64 %).

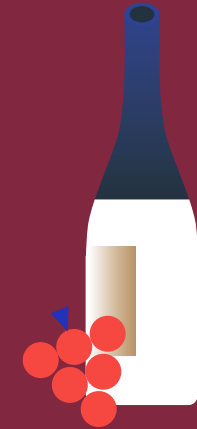
Familie und Genussskultur beeinflussen Lebensfreude stark.

Mehrfachantworten möglich¹

Die Deutschen sind sich einig: **Gesundheit hat den höchsten Einfluss auf die Lebensfreude.** Auch in Rheinland-Pfalz sagen das **3 von 5 Befragten (77 %)**.¹ Im gesamtdeutschen Vergleich beeinflussen schöne Momente mit Freund*innen und Familie und gutes Essen und Trinken die Lebensfreude der Rheinland-Pfälzer*innen überdurchschnittlich stark.



Gesundheit hat dabei den höchsten Einfluss, sagen 3 von 5 Befragten.



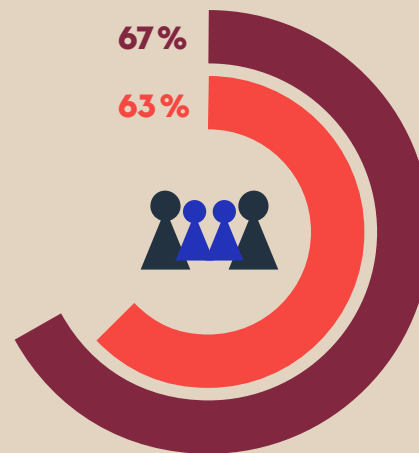
Vor allem guter Wein und Weinkultur beeinflussen die Lebensfreude der Rheinland-Pfälzer*innen überdurchschnittlich stark: **41% der Deutschen** sagen, dass guter Wein ihre Lebensfreude beeinflusst, **47% in Rheinland-Pfalz.**¹

Diese Aspekte steigern die Lebensfreude im Privatleben:

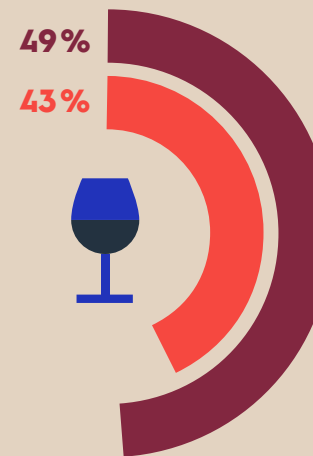
Mehrfachantworten möglich¹



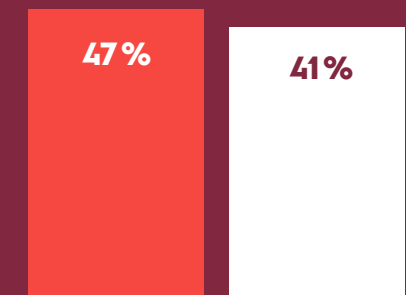
Rheinland-Pfalz



Schöne Momente mit Familie & Freund*innen



Gutes Essen & Trinken

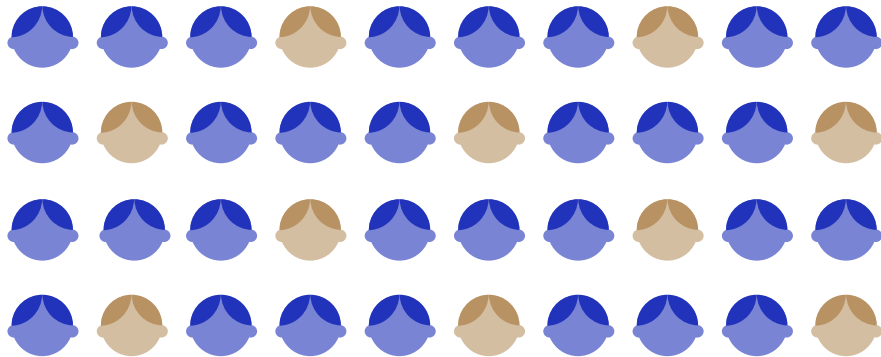


Rheinland-Pfalz

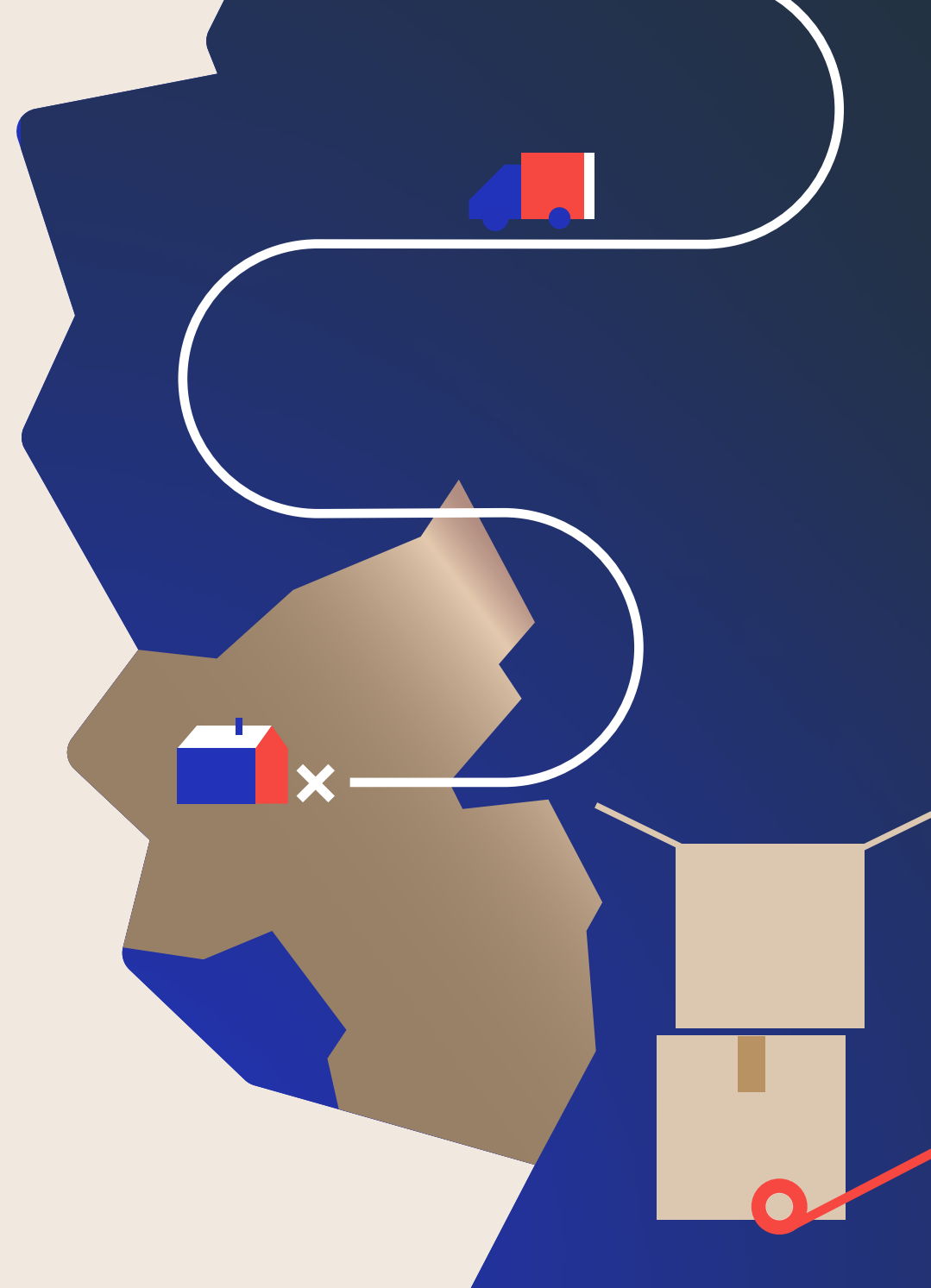
Deutschland

Rheinland-Pfälzer*innen empfehlen den Umzug in die eigene Region.

Im Vergleich zum Bundesdurchschnitt **steigert der Beruf** in Rheinland-Pfalz besonders **stark die Lebensfreude**. Das sagt **fast jede*r vierte Befragte** aus Rheinland-Pfalz (22%).¹



Dort, wo der Beruf das Leben positiv beeinflusst, finden Menschen einen guten Ort zum Leben und Arbeiten: **4 von 5 Erwerbstätige** in Rheinland-Pfalz geben an, dass das eigene **Arbeitsumfeld einen hohen Einfluss auf die allgemeine Lebensfreude** hat (79%).³



Lebensfreude im Beruf: Rheinland-Pfalz im Deutschlandvergleich³

Deutschland

Rheinland-Pfalz

Mein aktueller Beruf bereitet mir viel Freude. Skala 0-10, Antwort für 7-10

64%



65%

Ich arbeite produktiver, wenn ich Freude an der Tätigkeit habe. Antwort für „Ja, auf jeden Fall“ und „Eher ja“

96%



97%

Die Zusammenarbeit mit Kolleg*innen aus anderen Kulturkreisen/Ländern bereitet mir Freude. Antwort für „Ja, auf jeden Fall“ und „Eher ja“

57%



60%

Besonders viel Freude bereitet es mir im Beruf, wenn ich meine Ziele erreiche.

34%



36%

Mir ist es wichtig, an einem Ort zu arbeiten, der eine hohe Lebensqualität bietet. Antwort für „Sehr wichtig“ und „Eher wichtig“

80%



83%

Ich würde anderen Menschen empfehlen, in meine Region zu ziehen. Antwort für „Ja, auf jeden Fall“ und „Eher ja“

59%



63%

Impressum

Quellen

1. Repräsentative Umfrage „Lebensfreude“ der Civey GmbH im Auftrag des Ministeriums für Wirtschaft, Verkehr, Landwirtschaft und Weinbau Rheinland-Pfalz (MWVLW). Befragt wurden 5.000 Menschen in Deutschland. Fehlertoleranz 2,6 Prozentpunkte. Erhebung 16.–17. Februar 2023.
2. „Broaden-and-build Theorie“, B. Fredrickson, 2004.
3. Repräsentative Umfrage „Lebensfreude im beruflichen Umfeld“ der Civey GmbH im Auftrag des MWVLW. Befragt wurden 10.000 Erwerbstätige in Deutschland. Fehlertoleranz 2,5 Prozentpunkte. Erhebung 16. Februar–24. März 2023.
4. „How happiness improves business results“, P. Coventry, 2016.

Weitere Informationen

gold.rlp.de

Herausgeber

Ministerium für Wirtschaft, Verkehr, Landwirtschaft und Weinbau Rheinland-Pfalz
Stiftsstraße 9
55116 Mainz

©MWVLW 04/2023

www.mwvlw.rlp.de

**Rheinland-^{Gold}
Pfalz**

www.gold.rlp.de