

**Rheinland-^{Gold}
Pfalz**



**Willkommen
im Land der
goldenen
Möglichkeiten**



Liebe Leserinnen und Leser, herzlich willkommen!

Wenn Sie einen starken Standort zum Entwickeln, Produzieren und Investieren suchen, sind Sie in Rheinland-Pfalz goldrichtig. Das sage ich nicht nur, weil ich gebürtige Rheinland-Pfälzerin bin, sondern weil unsere Region nachweislich für Innovationen und wirtschaftlichen Erfolg steht: Vom Buchdruck über den Zollstock bis hin zum mRNA-Impfstoff – all das wurde hier erfunden oder, ganz einfach: Gute Ideen liegen in unserer mRNA.

Neben Hidden Champions im Mittelstand finden Sie bei uns international agierende Konzerne – wie beispielsweise das weltweit größte Nutzfahrzeugwerk in Wörth am Rhein, aber auch Innovationshubs wie das Deutsche Zentrum für Künstliche Intelligenz. Weinliebhaberinnen und Weinliebhaber kennen sicherlich unsere Weinanbaugebiete. Diese sind von jeher ein bedeutender Wirtschaftsfaktor und machen fast ein Drittel des landwirtschaftlichen Produktionswertes aus. Sie sehen: Innovation, Tradition und wirtschaftlicher Erfolg gehen bei uns Hand in Hand.

Wir möchten unsere Erfolgsgeschichte als führender Innovations- und Wirtschaftsstandort im Herzen Europas weiterentwickeln und fortsetzen – gemeinsam mit Ihnen als Unternehmerin oder als Investor! Deshalb lade ich Sie ein, unsere hervorragenden technologieorientierten und wissenschaftlichen Zentren und Betriebe kennenzulernen. Treffen Sie weltoffene und gut ausgebildete Menschen bei uns und erleben Sie, dass die Wege zu Politik und Verwaltung kurz und transparent sind.

Eine erfolgreiche Wirtschaft funktioniert nur zusammen mit Menschen, die gerne hier leben. Gut, dass wir in Rheinland-Pfalz alles haben, was es braucht, um das Leben zu genießen: atemberaubende Landschaften, kulinarische Vielfalt und natürlich ganz viel Lebensfreude.

Einfach an die Tür klopfen – das ist bei uns übrigens der beste Weg, um miteinander ins Gespräch zu kommen. Wir freuen uns auf Sie!

Ihre Daniela Schmitt

Ministerin für Wirtschaft, Verkehr, Landwirtschaft und Weinbau Rheinland-Pfalz

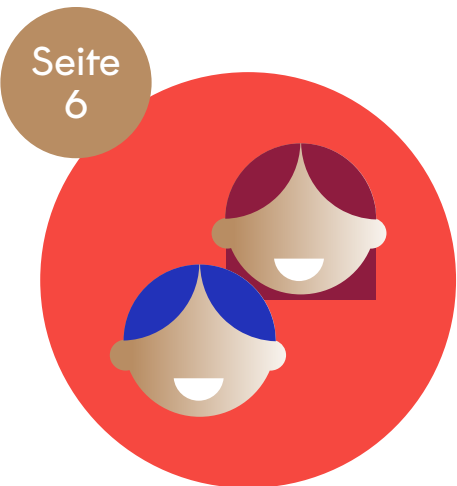
Schön, wenn Sie zu uns kommen!

Sechs Weinanbaugebiete von Weltrang, ein führender Standort für Biotechnologie und die wahrscheinlich weltoffensten Menschen – und das im Herzen Europas: Wir in Rheinland-Pfalz wissen, dass unsere Heimat ein besonders lebenswerter Ort ist. Wir wissen auch, dass gutes Leben der Schlüssel zu besserem Arbeiten ist. Lebensfreude bringt eben Spitzenleistungen.

Und da wir von Natur aus gerne teilen, haben wir beschlossen, dass die ganze Welt davon erfahren soll. Begleiten Sie uns auf einer Reise durch das Land der Lebensfreude:

Lebensfreude ist unser Antriebsmotor

Hier erfahren Sie mehr über unsere rheinland-pfälzische Geheimformel: Lebensfreude plus Offenheit gleich Innovation.

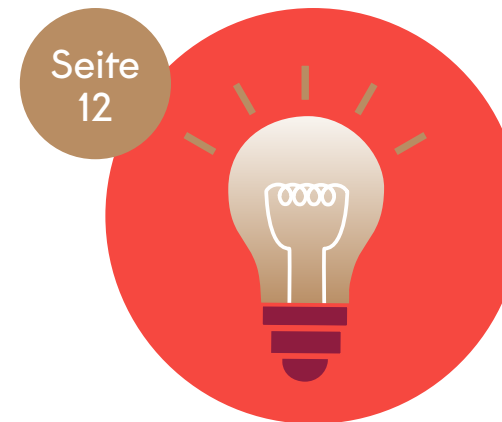


Unternehmerische Vielfalt stärkt unsere Wirtschaft

Rheinland-Pfalz bietet beste Bedingungen für wirtschaftlichen Erfolg – für die ganz Großen und für alle, die das noch werden wollen.

Goldene Ideen haben hier beste Voraussetzungen

Vom Buchdruck über den Zollstock bis hin zum Corona-Impfstoff: Erfahren Sie, warum Innovation bei uns Tradition hat.



Im Herzen Europas

Von Rheinland-Pfalz in die weite Welt und umgekehrt? Kein Problem! Wir sind bestens vernetzt – am Boden, in der Luft und auf dem Wasser.

Bei uns gibt es immer was zum Anstoßen

Leben und genießen, umgeben von Reben: Entdecken Sie die ganze Welt des Weins in unseren sechs Anbaugebieten.



Die ganze Welt ist gern bei uns zu Gast

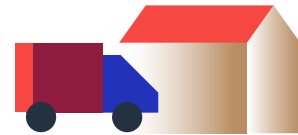
Natur, Kultur und Abwechslung pur: Bei uns finden Besucherinnen und Besucher immer die passende Urlaubsaktivität.

Lebensfreude ist unser Antriebsmotor

Die Rheinland-Pfälzerinnen und Rheinland-Pfälzer sind ein herzlicher, einladender Menschenschlag, wie man ihn anderswo kaum findet. Wir sind im positiven Sinne anders. Wir sind lebensfroh. Liegt das an der unglaublich schönen Landschaft aus Weinbergen, Vulkangipfeln und dichten Wäldern? An den ausgezeichneten Weinen, den Festen und der Sterneküche? An der Möglichkeit, auf den schönsten Radwegen zum nächsten Technologiestandort fahren zu können? Wir wissen es nicht genau – doch sicher ist: Diese Lebensfreude, gepaart mit unserer Offenheit, ist das Geheimnis für innovatives Arbeiten.

Studien belegen, dass das Gehirn in einem fröhlichen und entspannten Zustand um 31 Prozent produktiver ist und positive Emotionen Menschen zu innovativen Ideen anregen.

63%



der rheinland-pfälzischen Erwerbstätigen würden anderen Menschen empfehlen, in ihre Region zu ziehen.

Lebensfreude bringt Spitzenleistungen, und in Rheinland-Pfalz sind alle Voraussetzungen dafür gegeben – denn Genuss und Produktivität liegen hier eng beieinander. Diese weichen Faktoren sind daher für einen erfolgreichen und krisenfesten Wirtschaftsstandort von hoher Relevanz.

Auch im Wettbewerb um Fachkräfte wird die Frage nach der optimalen Work-Life-Balance immer wichtiger. Wer Arbeit und Freizeit an einem Ort verbinden kann, wird in Zukunft immer mehr Menschen aus aller Welt anziehen. Wir in Rheinland-Pfalz freuen uns darauf.

49%

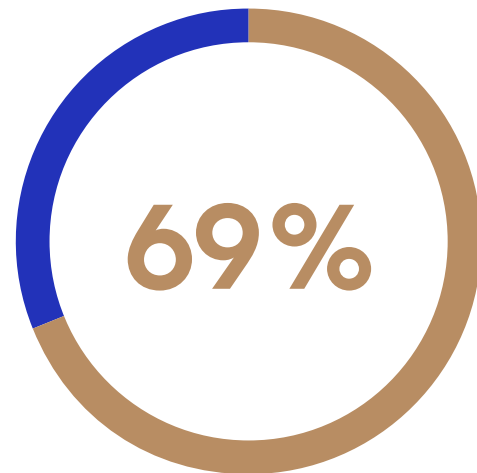
Fast jeder und jede zweite Befragte aus Rheinland-Pfalz sagt, die Menschen in der Region wissen das Leben zu genießen – das sagen im Bundesdurchschnitt nur 37%.



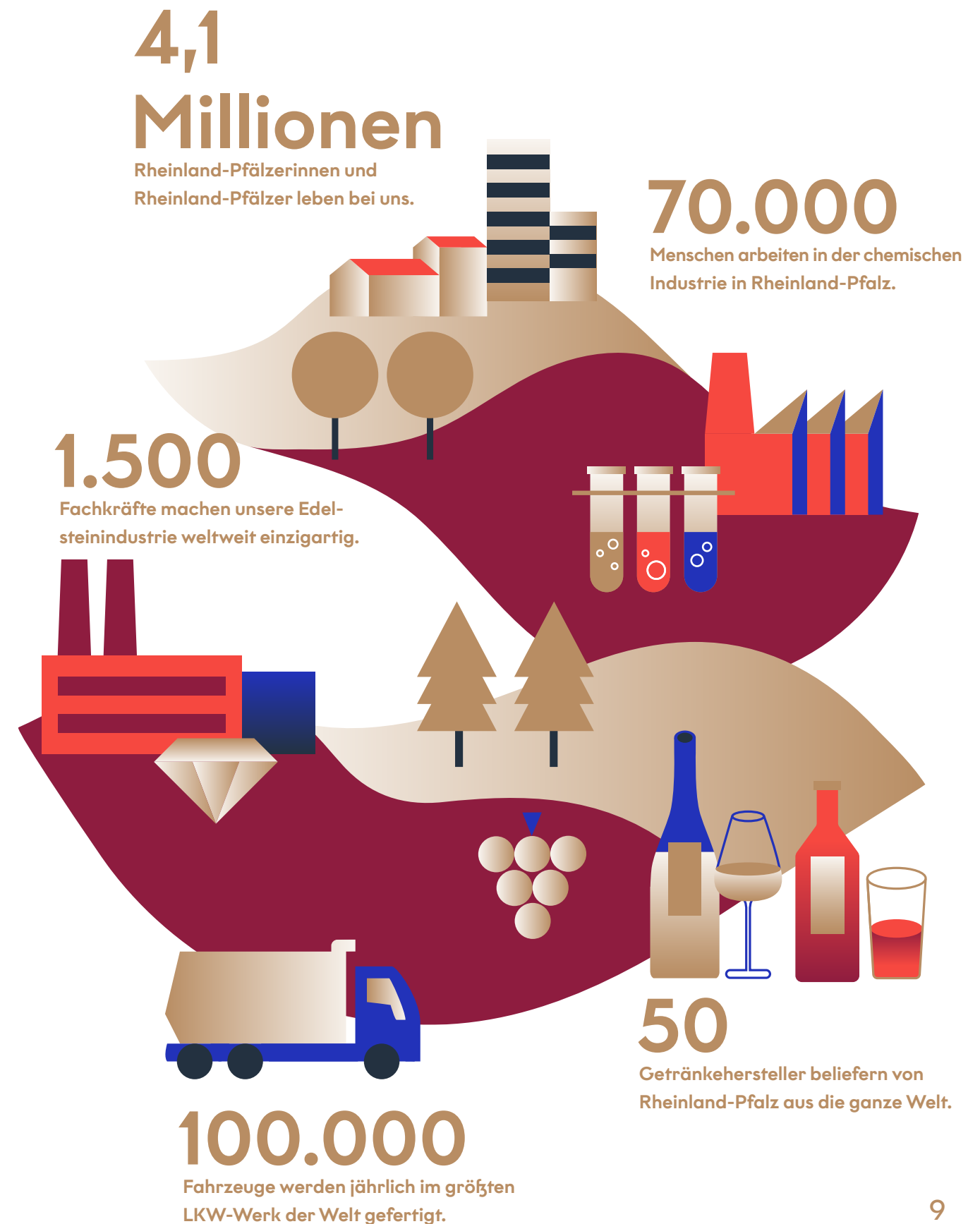
Unternehmerische Vielfalt stärkt unsere Wirtschaft

Skalieren? Ja, können wir! Einzelfertigung? Kein Problem, geht auch: In Rheinland-Pfalz sind Global Player wie BASF, Boehringer Ingelheim und BioNTech ebenso zu Hause wie eine Vielzahl innovativer Kleinunternehmen oder spezialisierter Mittelständler, die in ihrem Bereich weltweit geschätzt werden.

Außerdem stimmt bei uns die Chemie: Die rund 70.000 Beschäftigten der chemischen Industrie sorgen für eine Exportquote von 69 Prozent und sind mit ihrer Arbeit für mehr als ein Viertel der gesamten Industrieproduktion verantwortlich. Aber auch in der Pharmaindustrie, im Maschinenbau und in der Metallindustrie liefern wir Spitzenprodukte in alle Welt.



der Exporte von rheinland-pfälzischen Unternehmen gingen 2021 in das europäische Ausland.



Und wir halten das weltweite Wachstum am Laufen. Glauben Sie nicht? Dann kommen Sie doch einmal nach Wörth am Rhein. Hier bauen unsere LKW-Profis jedes Jahr rund 100.000 Fahrzeuge für den Bau- und Transportbedarf – es ist das größte Werk dieser Art in der Welt. Wir glänzen allerdings nicht nur im Hightech: Idar-Oberstein, das Zentrum der rheinland-pfälzischen Schmuck- und Edelsteinindustrie, ist weit über unsere Landesgrenzen ein Begriff. Und wirklich ein schmucker Ort.

Es ist diese Mischung aus Global Playern und Hidden Champions, die Rheinland-Pfalz so attraktiv macht. Wir arbeiten zusammen! Das zeigen die unzähligen Joint Ventures zwischen der Wirtschaft und unseren Hochschulen. Die Vernetzung zwischen den Branchen und zwischen großen und kleinen Akteuren ist der Motor für Innovationen, der die Erfolgsgeschichten der Unternehmen in Rheinland-Pfalz antreibt.



Euro betrug das BIP 2022 und ist damit seit 2012 um 42,5% gestiegen.

Sie sind selbst auf der Suche nach persönlicher Veränderung? Dann sind Sie bei uns genau richtig. Denn Rheinland-Pfalz bietet nicht nur ideale Bedingungen für Unternehmen, die gut ausgebildete Fachkräfte suchen und mit Kooperationen wachsen wollen. Auch für Fachkräfte selbst ist die Branchenvielfalt und die diverse Struktur des Arbeitsmarktes ein Gewinn. Und weil die Arbeitslosenquote deutlich unter dem Bundesschnitt liegt, haben Sie bei uns beste Chancen auf einen erfüllenden Arbeitsplatz und ein überdurchschnittliches Einkommen. Klingt gut? Ja! Und dabei haben wir noch nicht einmal über die anderen Lebensfreuden in Rheinland-Pfalz gesprochen.



99,7%
aller Unternehmen in
Rheinland-Pfalz gehören
zum Mittelstand.



20

Universitäten, Hochschulen und Forschungseinrichtungen sind Innovationstreiber und sorgen mit der unternehmerischen Ausbildung für den Nachwuchs an Fachkräften.

Innovation

Goldene Ideen haben hier beste Voraussetzungen

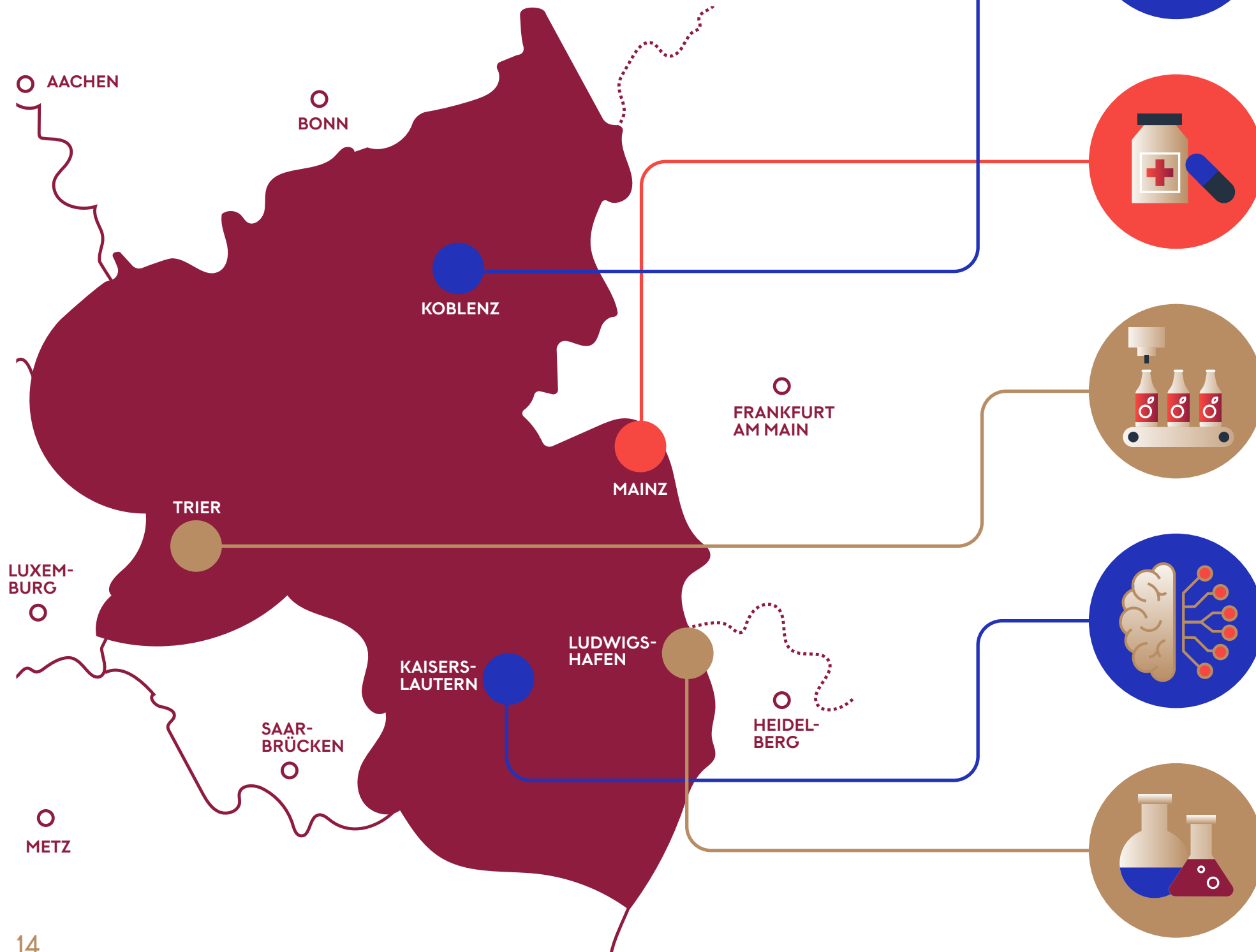
Heute eine innovative Idee, morgen echte Wirtschaftskraft: Erfolgsgeschichten wie die des Mainzer Pharmaunternehmens BioNTech zeigen, wie gut sich Innovationen in Rheinland-Pfalz entwickeln können. Das Schöne daran: Die Entwicklung eines Impfstoffs in Rekordzeit ist kein Sonderfall, sondern ein Symbol für das Potenzial, das Rheinland-Pfalz zu bieten hat – quer durch alle Branchen.

Seit mehr als 30 Jahren arbeiten wir in Rheinland-Pfalz an künstlicher Intelligenz und ihrer Anwendung in der Industrie. Hochschulen, Forschungseinrichtungen und Unternehmen sind ganz selbstverständlich gemeinsam auf dem Weg in die Zukunft. Und in Mainz entsteht mit dem „BioTechHub“ ein Zukunftsprojekt, das die Stadt zu einem der wichtigsten Standorte der Biotechnologie machen soll.

Von den über 20 Universitäten, Hochschulen und Forschungseinrichtungen gehen ständig Innovationsimpulse aus, und die Technologiezentren sowie unsere landeseigene Innovationsagentur bieten ideale Plattformen für innovative Unternehmensgründungen. Wirtschaft, Wissenschaft und Politik arbeiten eng zusammen. Wir bieten Start-ups beste Bedingungen, Förderung und Vernetzung – um im richtigen Tempo wachsen zu können.

Gezielte Innovation braucht auch eine klare Standortpolitik. Darauf legen wir hier in Rheinland-Pfalz besonderen Wert. Investorinnen und Investoren von außerhalb haben es bei der Standortanalyse oft nicht leicht. Wir sorgen für Durchblick. Unsere Investitions- und Strukturbank Rheinland-Pfalz (ISB) liefert die wichtigsten Infos, erstellt Standortangebote, kümmert sich um Förderfragen und wird bei einem konkreten Projekt zur Lotsin, die Investorinnen und Investoren im Idealfall bis zum passenden Grundstück führt. Wir geben Innovationen eine Heimat!

Die Zukunft ist hier



IT-Kompetenz

Rheinland-Pfalz ist ein bevorzugter Standort für Informationstechnologie und Multimedia. Rund 60 Unternehmen sind am IT-Standort Koblenz aktiv, dazu kommt viel wissenschaftliches Know-how.

Pharma-Hochburg

Ob Unternehmen wie Boehringer Ingelheim oder BioNTech, Forschungseinrichtungen wie Tron oder die Johannes-Gutenberg-Universität Mainz: Rheinland-Pfalz nimmt europaweit eine Schlüsselrolle in der Pharmaindustrie ein.

Lebensmittel-Hub

Vom Brot über Bier bis zur Biomilch: Rheinland-Pfalz stellt Lebensmittel für die ganze Welt her. Frisch oder tiefgekühlt – Unternehmen wie Arla, Bitburger und Dr. Oetker produzieren im Großraum Trier.

KI-Zentrum

Anwendungsbezogene KI und Informationstechnologie wird in Rheinland-Pfalz aktiv vorangetrieben – zum Beispiel von BASF, John Deere oder Boehringer Ingelheim. Auch Mittelständler nutzen und entwickeln KI-Methoden.

Chemie-Hotspot

Die Chemie-, Gummi- und Kunststoffindustrie ist die größte Branche des verarbeitenden Gewerbes in Rheinland-Pfalz. Der Konzern BASF sitzt hier, aber auch kleine und mittelständische Unternehmen.

Im Herzen Europas



Wir Rheinland-Pfälzerinnen und Rheinland-Pfälzer leben und arbeiten im Herzen Europas. Frankreich, Belgien und Luxemburg sind uns so nah wie die schnell erreichbaren deutschen Metropolen. Lage ist wichtig für einen guten Wein, aber auch entscheidend für eine lebenswerte Heimat und einen international erfolgreichen Wirtschaftsstandort.

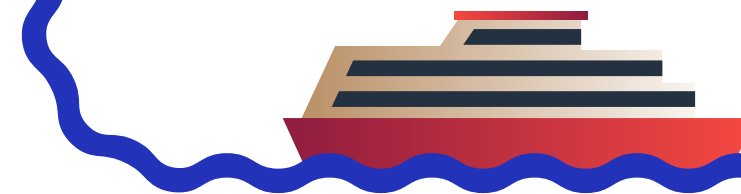
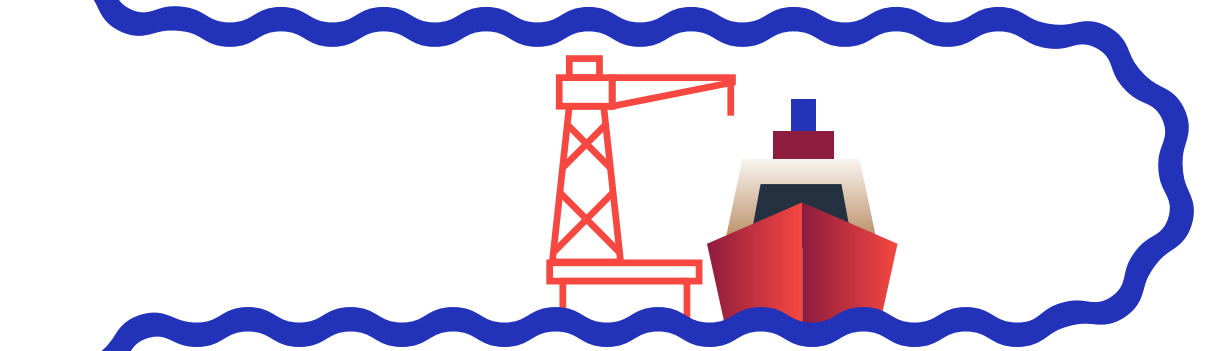
Rheinland-Pfälzerinnen und Rheinland-Pfälzer sind bestens vernetzt. Das gilt nicht nur für die innovativen Unternehmen im dynamischen Südwesten Deutschlands, für die Forschung, den Tourismus oder den Weinanbau der Spitzenklasse. Von Rheinland-Pfalz in die weite Welt und umgekehrt? Kein Problem! Das Straßennetz gehört zu den dichtesten in ganz Deutschland.

Mehr als
8.500
Kilometer hat das Radwegenetz in Rheinland-Pfalz.

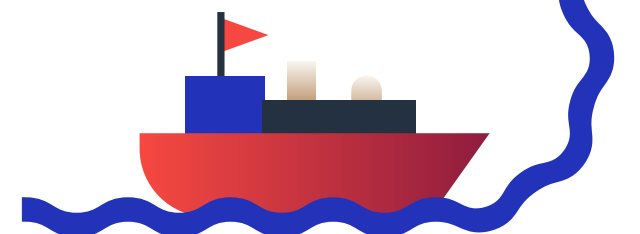
Außerdem bilden gleich mehrere Flughäfen die Tore zur Welt – und auch das internationale Drehkreuz Frankfurt ist nicht weit. Am Boden geht es von über 400 Bahnhöfen mit dem Zug schnell in alle wichtigen deutschen und europäischen Städte und Wirtschaftszentren. Das gilt für Menschen und für unsere Produkte, die von hier in die Welt befördert werden – gern auch auf unseren Wasserstraßen Rhein, Mosel, Saar und Lahn.



605
Kilometer
Wasserstraßen und 14 leistungsfähige Binnenhäfen: Auf Rhein, Mosel, Saar und Lahn punktet die Binnenschifffahrt. Menschen und Güter erreichen Rheinland-Pfalz so schnell und bequem auf dem Wasserweg.



Möchten Sie die einzigartige Landschaft mit ihren ausgezeichneten Weingütern und historischen Städten noch eindrücklicher erleben? Auf geht's! Entdecken Sie Rheinland-Pfalz hautnah auf dem dichten Rad- und Wanderwegenetz. Dazu gehören die großen Radfernwege ebenso wie kleine Abstecher, zum Beispiel die Vulkantour – auf dem Radweg entlang des größten Vulkangebiets Mitteleuropas rund um den Vogelsberg.



Auf einer Anbaufläche von

64.845 Hektar

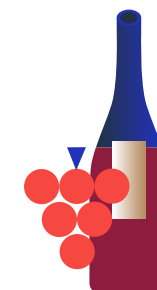
werden die Trauben für
mehr als 25 Weiß- und
mehr als 10 Rotweinsorten
angebaut.

Weinbau

Bei uns gibt es immer was zum Anstoßen

Wir geben ja nicht gerne an...
Deshalb lassen wir das andere
für uns machen: „Rheinland-
Pfalz hat einige der besten Lagen, nicht nur
Deutschlands, sondern der ganzen Welt.“ Das
sagt der Chef-Sommelier des New Yorker
Sternrestaurants Jungsik, Cameron Dellinger.
„Was uns am meisten gefällt, ist die Vielseitig-
keit der rheinland-pfälzischen Weine“, findet
Sommelier Joan Carles Ibáñez, der für die
Weinauswahl im Sternrestaurant Lasarte in
Barcelona verantwortlich ist. Dem können
wir nicht widersprechen.

In Rheinland-Pfalz produzieren wir Spitzen-
weine. Und das nicht nur für Spitzengastro-
nomie – etwa zwei Drittel des deutschen Weins
stammen von rheinland-pfälzischem Boden.
Unsere sechs Anbaugebiete – Ahr, Mittel-
rhein, Mosel, Nahe, Pfalz und Rheinhessen –
sorgen dabei für einzigartige Vielfalt. Und
unsere Winzerinnen und Winzer wissen, wie sie
2.000 Jahre Tradition und Innovation in wahren
Genuss verwandeln. So entstehen vollmundige
Spätburgunder, mineralisch-frische Rieslinge
und frisch-fruchtige Weißweine aus alten so-
wie neuen klimaangepassten Rebsorten.



6 Millionen

Hektoliter Wein werden jährlich
produziert.

Wir sind stolz auf unseren Weinbau, der seit
Jahrhunderten Landschaft und Kultur prägt.
Besuchen Sie uns, erkunden Sie den steilsten
Weinberg Europas, feiern Sie auf einem unserer
zahlreichen Weinfeste und genießen Sie Wein,
wie er nur in Rheinland-Pfalz zu finden ist.
Kosten Sie unser Gold im Glas.

Die ganze Welt ist gern bei uns zu Gast

Rheinland-Pfälzerinnen und Rheinland-Pfälzer kennen die Herausforderung: Wohin soll man noch in den Urlaub fahren, wenn es zu Hause bereits malerische Landschaften, eine hervorragende Gastronomie, exzellente Beherbergungsbetriebe und ein vielfältiges Kulturangebot gibt? Kein Wunder, dass jährlich mehr als 7,9 Millionen Besucherinnen und Besucher bei uns Urlaub machen.

Der Wein allein wäre jede Reise wert, doch Rheinland-Pfalz hat mehr zu bieten als edle Tropfen. So laden 840.000 Hektar Wald und 8.500 Kilometer Radwege zu ausgedehnten Wanderungen und Radtouren ein – zum Beispiel nach Andernach am Rhein. Hier schießt der höchste Kaltwassergeysir der Welt in die Luft.

Wer es etwas ruhiger mag, kann sich auf Zeitreise durch die eindrucksvollen Städte begeben. Mit Trier, Speyer und Koblenz gründeten die Römer die ältesten Städte Deutschlands.

Hier gibt es historische Bauten, charmante Gassen und zahlreiche Museen zu erkunden. Rheinland-Pfalz gehört zu den Regionen in Deutschland, die mit UNESCO-Welterbestätten aufwarten können – gleich 15 an der Zahl, darunter der Dom zu Speyer, die Porta Nigra in Trier, die SchUM-Städte Worms, Speyer und Mainz oder das Obere Mittelrheintal.

All das macht den Tourismus zu einem bedeutsamen Standortfaktor für Rheinland-Pfalz. Er zählt zu den wichtigsten Branchen des Landes – mit einem Bruttoumsatz von über 7 Milliarden Euro. 150.000 Beschäftigte sorgen für gefüllte Teller und Gläser, saubere Zimmer und gemachte Betten. Die Branche ist für Einheimische und Gäste gleichermaßen wichtig und bereichert das Leben in Rheinland-Pfalz auf vielfältige Weise.

150.000

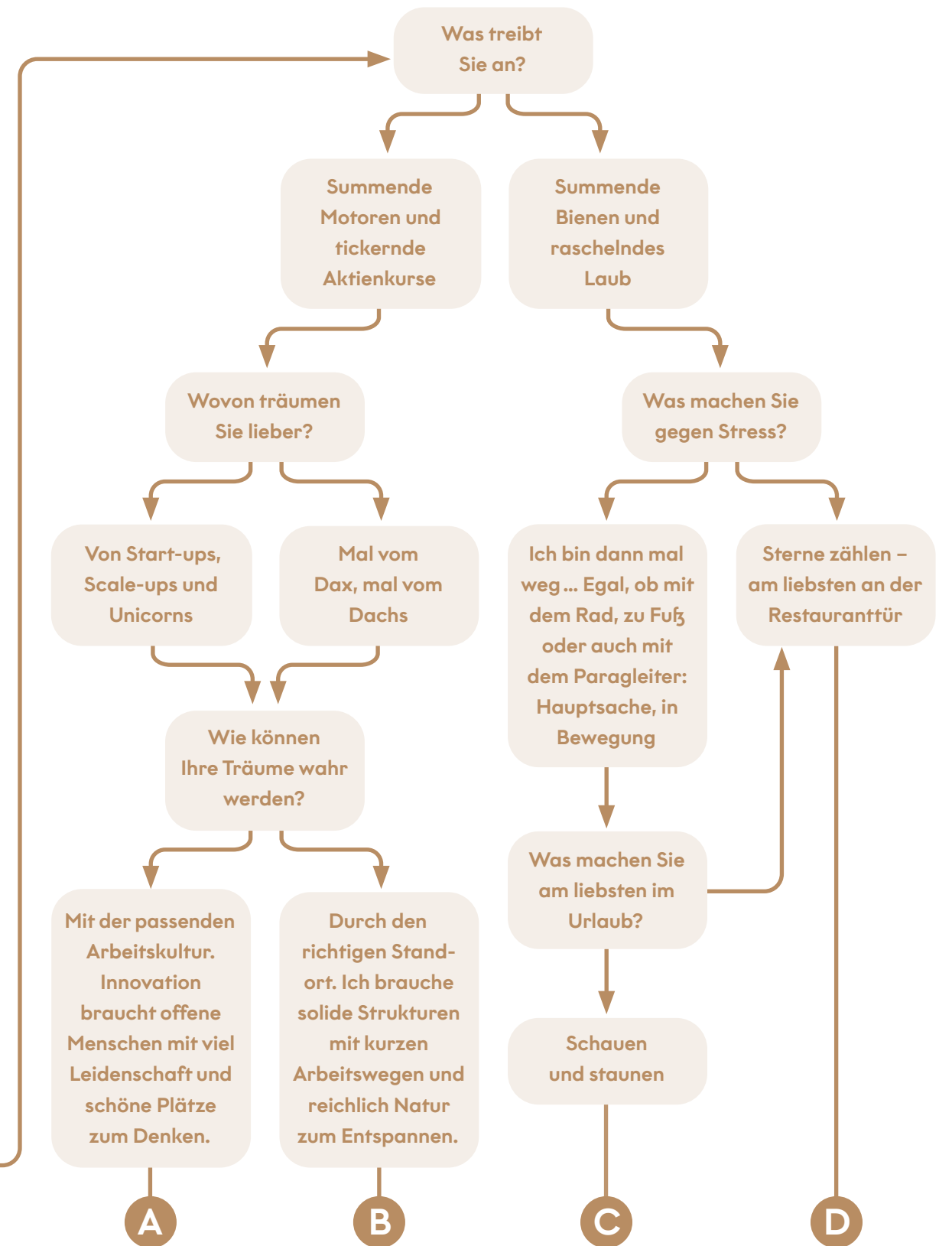
Menschen beschäftigt die Tourismusbranche.



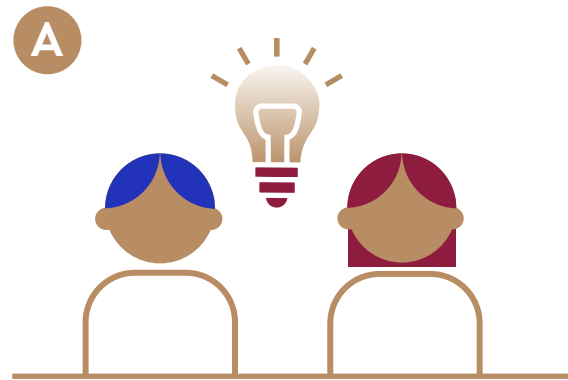
7,9 Millionen

Besucherinnen und Besucher tätigen jährlich
21 Millionen Übernachtungen und entdecken Land,
Leute und die rheinland-pfälzische Lebensfreude.

Was führt Sie nach Rheinland-Pfalz?



Die Auflösung



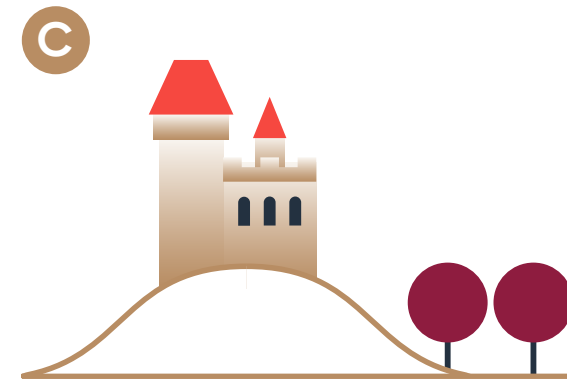
Innovationen mit Substanz

Endlich wieder ein Problem! Sie erkennen Lösungen, wo andere noch Hindernisse sehen. KI gehört bereits zu Ihrem Alltag, und Hierarchien sind Ihnen fremd. Stattdessen tüfteln Sie sich in kleinen agilen Teams durch den Tag und entwickeln Ideen für eine bessere Welt. Doch technische und soziale Lösungen sind für Sie kein Selbstzweck. Freundschaft, Verlässlichkeit und Gespräche mit Substanz gehören für Sie zu einem modernen Leben so selbstverständlich dazu wie der morgendliche Cappuccino mit Hafermilch. Klingt passend? In Rheinland-Pfalz bieten wir Ihnen innovative Bedingungen und ein authentisches Umfeld, um aus Ideen echte Lösungen zu machen.



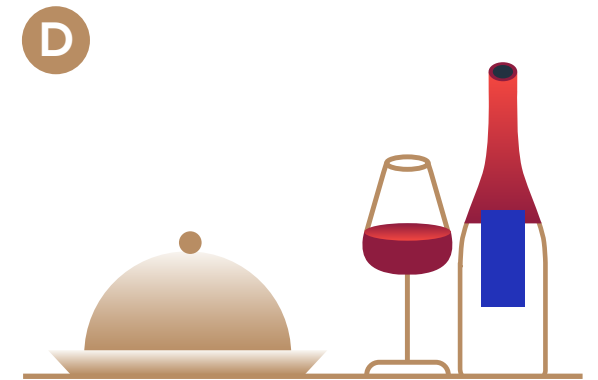
Dax und Dachs

Sie machen einfach. Ihre Wurzeln liegen eher im Dax als in der Silicon-Valley-Garage. Sie gestalten im Unternehmen, sorgen für Sicherheit in der Familie und im Umfeld. Businessplan und Bilanzen machen Spaß, denn Sie wissen: Wer vorangeht, kann etwas bewegen. Aber das Büro ist nur ein Lieblingsplatz – ohne Berge, Flüsse, Wälder und Bewegung in der Natur geht es nicht. Sie fühlen sich angesprochen? Dann kommen Sie nach Rheinland-Pfalz. Bei uns finden Sie Global Player und Hidden Champions, Burgen und Kaltwassergeysire – und trotz der Millionen Besucherinnen und Besucher jedes Jahr: viel Platz für sich selbst.



Viel Bewegung für Körper und Geist

7 UNESCO-Welterbestätten, 500 Burgen, 8.500 Kilometer Radwanderwege – bei diesen Zahlen kommen Sie ins Schwärmen. Sie lieben einen aktiven Urlaub, in dem Natur und Kultur ganz nah beieinanderliegen. Dann sind Sie hier genau richtig. Und Sie werden auf viele Gleichgesinnte treffen, denn Gastfreundschaft ist eines der höchsten Güter der Rheinland-Pfälzerinnen und Rheinland-Pfälzer. Mitten im Herzen Europas – gut erreichbar aus der Luft, auf der Schiene, zu Wasser und auf der Straße. Die einzige Gefahr: Wenn Sie erst einmal hier sind, werden Sie vielleicht gar nicht mehr weg wollen.



Leben wie Gott neben Frankreich

Crachoir, sous vide und Terroir gehören zu Ihrem täglichen Wortschatz. Sie kennen die Tageskarten mehrerer Sternerestaurants auswendig und wissen genau, ab wie vielen Parkerpunkten ein Wein richtig, richtig gut ist. Da können wir nur Prost sagen. In den sechs rheinland-pfälzischen Weinanbaugebieten wird nicht nur der meiste, sondern auch der höchstprämierte Wein Deutschlands produziert. Bei uns können Sie tagsüber mit den Winzerinnen und Winzern über die besten Tropfen fachsimpeln und abends eines der 24 Sternerestaurants besuchen.

Impressum

Herausgeber und verantwortlich für den Inhalt:
Ministerium für Wirtschaft, Verkehr, Landwirtschaft und Weinbau Rheinland-Pfalz (MWVWLW)

Stiftsstraße 9
D-55116 Mainz
Postfach 3280, 55022 Mainz

Tel.: (+49) 6131 16 0
E-Mail: invest.rlp@mwvwlw.rlp.de

Gestaltung:
Scholz & Friends Family GmbH

Bildnachweis:
Seite 1, MWVWLW
Seite 7, Getty Images
Seite 11, Getty Images
Seite 12, Getty Images
Seite 18, Getty Images

Druck:
Druckteam Berlin
Maik Roller und Andreas Jordan GbR

2. Auflage: 2.250 Exemplare

Alle Rechte vorbehalten.

Stand: Februar 2024

